

医療法人社団ヘルスアンドスポーツ会

上土整形外科・スポーツクリニック



AGETSUCHI CLINIC
ORTHOPAEDIC/SPORTS

CONTENTS

CHAPTER 1
施設紹介

CHAPTER 2
リハビリ

CHAPTER 3
院内活動

CHAPTER 4
院外活動

1階 診察室 検査室

MRI



CT



エコー



骨密度



施設紹介

2階 リハビリ室

物療室

超音波

低出力超音波



牽引

干渉波



施設紹介 3階 自費（トレーニング室、鍼灸室、CPX室）

パーソナルトレーニング



鍼灸



呼吸代謝測定



院長



経歴

千葉大学医学部卒業

元千葉メディカルセンター 副院長

元サッカー日本代表チームドクター
(トルシエジャパン/ジーコジャパン)

元日本サッカー協会医科学委員会スタッフ

トータルコーディネーター



資格

アスレティックトレーナー
あんま・マッサージ・指圧師
鍼灸師
柔道整復師

経歴

元清水エスパルスメディカル・トレーナー
元ACミランメディカルトレーナー

- ・ **理学療法士 (PT)**

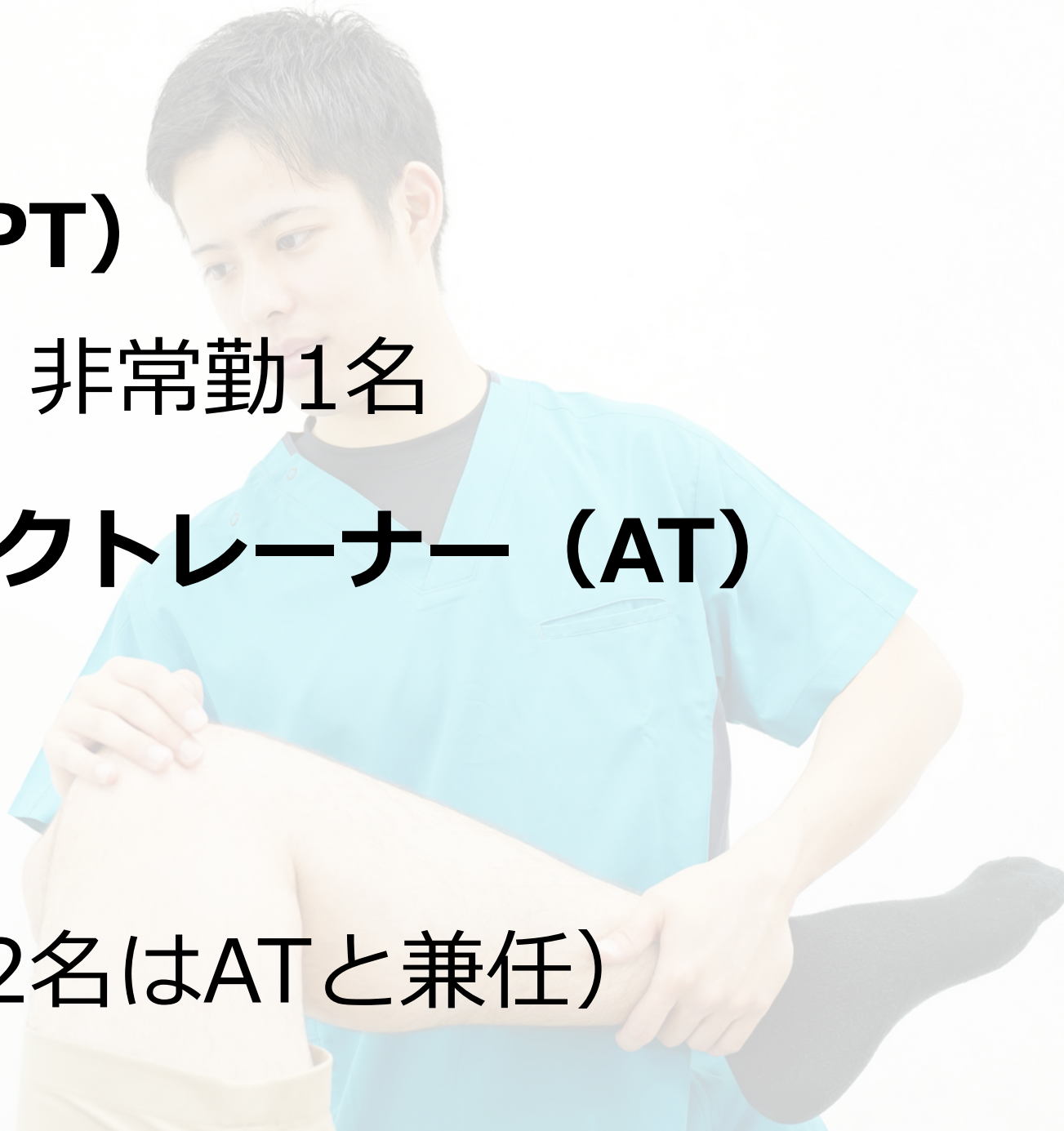
常勤13名 非常勤1名

- ・ **アスレティックトレーナー (AT)**

常勤3名

- ・ **鍼灸師**

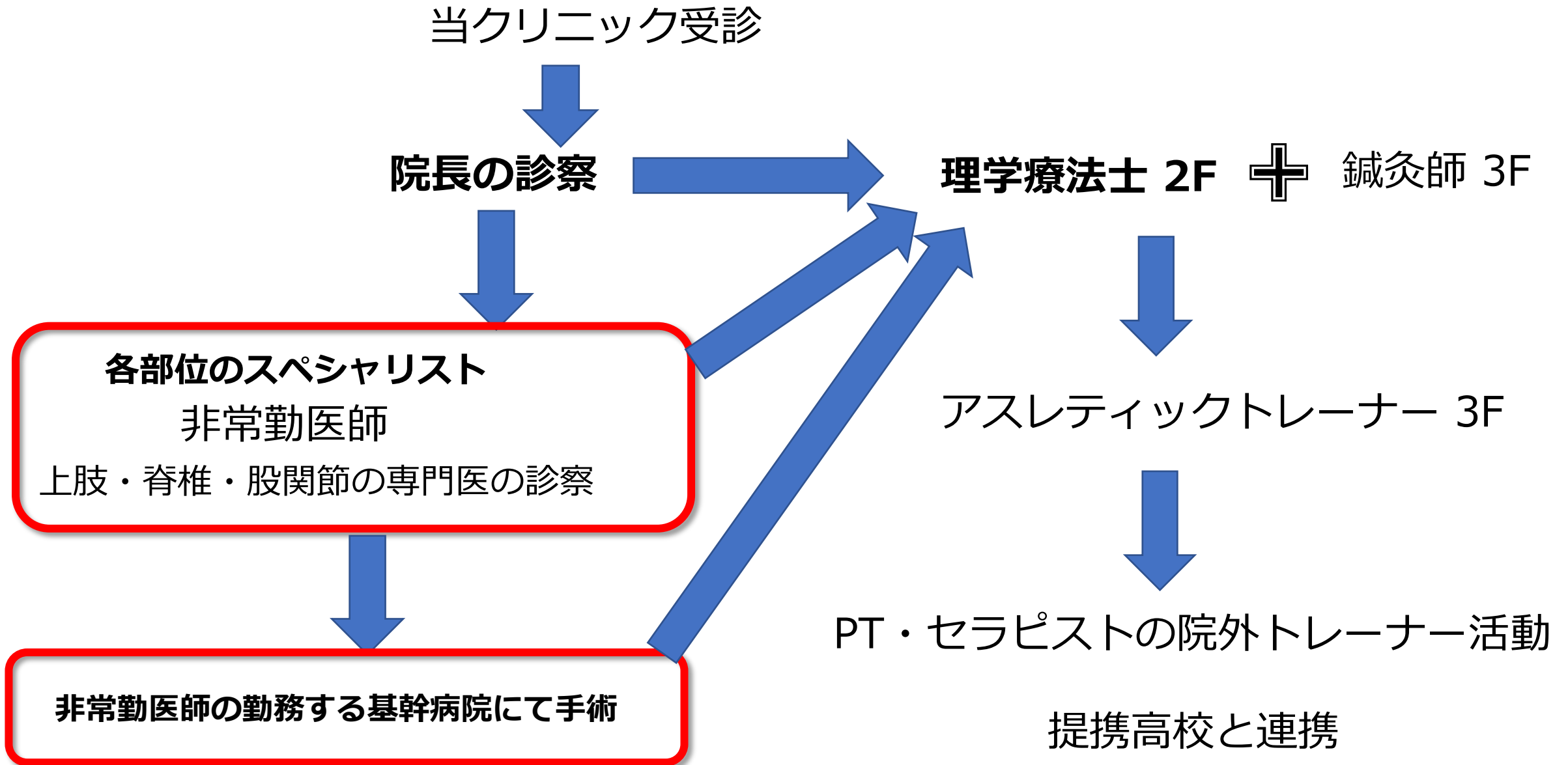
常勤3名 (2名はATと兼任)



新しい医療人と新しい医療組織

- * 専門医による診察と手術
- * 充実した検査
- * 充実した理学療法
- * 東洋医学との相乗効果
- * 理学療法士の現場での活動重視

治療の流れ



CONTENTS

CHAPTER 1
施設紹介

CHAPTER 2
リハビリ

CHAPTER 3
院内活動

CHAPTER 4
院外活動

来院患者層

午前：中高年～ご高齢者

午後：スポーツの学生

リハビリ受付時間： 8:30～18:30

【理学療法士の勤務形態】

基本的に**自由な働き方**ができます！

- ・ トレーナーとして活躍したい
- ・ いっぱい働きたい
- ・ 勉強会にたくさん出たい
- ・ 院外活動も積極的にしたい

などなど

詳しくは見学時に説明します！

【当院の目指す理学療法士像】

- ・ 部位や疾患に関係なく、対応できるPT
- ・ 院内外でチャレンジする積極的な思考のあるPT
- ・ 自らのスペシャリティーを持つPT

CONTENTS

CHAPTER 1
施設紹介

CHAPTER 2
リハビリ

CHAPTER 3
院内活動

CHAPTER 4
院外活動

院内活動

部位別勉強会

・1回/2~3M 7:30~
上肢、体幹、下肢、アスリハ
班がそれぞれ発表を行います



臨床相談会

・毎週水曜日 8:00~
テーマを決めて実技を中心
にみんなで議論します



全体勉強会

・1回/2~3M 7:30~
様々なテーマで職種問
わずに行います



その他にも**オンライン勉強会**や**他院との交流**などスキルアップのための活動があります

CONTENTS

CHAPTER 1
施設紹介

CHAPTER 2
リハビリ

CHAPTER 3
院内活動

CHAPTER 4
院外活動

トレーナー活動

- ・ 高校サッカーなどのチームの練習や大会に帯同
- ・ トレーナーに行くスタッフの勉強会なども実施
- ・ 多くのスタッフがトレーナーとして活躍しています



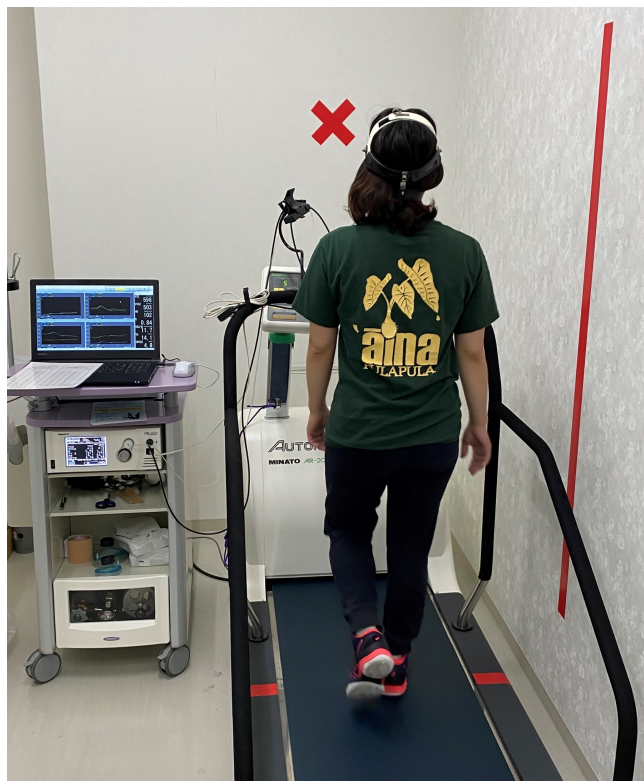
パーソナルトレーニング

- ・個人で契約した方に対して
マッサージやトレーニングを行います



呼吸代謝測定

- ・運動中の呼吸を測定して体力を数値化できます
- ・プロスポーツ選手も行ってます



理学療法士募集

E-mail: y.baba@aosc2020.com

TEL: 054-204-0410

理学療法士 馬場悠弥